


# *banquet*

コンベンション・宴会のごあんない

 ホテル日航福岡



  
hotel nikko fukuoka  
nikko hotels international

素晴らしい人々の出逢いのために  
ホテル日航福岡がお手伝いいたします。



人と人との出逢いは、人生の中でかけがえない喜びのひとつ。

そこには、豊かな語らいや、  
忘れることのできない思い出が生まれます。

ホテル日航福岡では、  
ゆったりと2,000名の方々が集える大宴会場「都久志の間」をはじめ、  
ご宴会の種類や規模に応じてご利用いただける  
数々の宴会場をご用意いたしました。

素材を吟味し、腕によりをかけたお料理や  
きめ細かなサービスで皆様をお迎えいたします。





調整室



ホワイエ





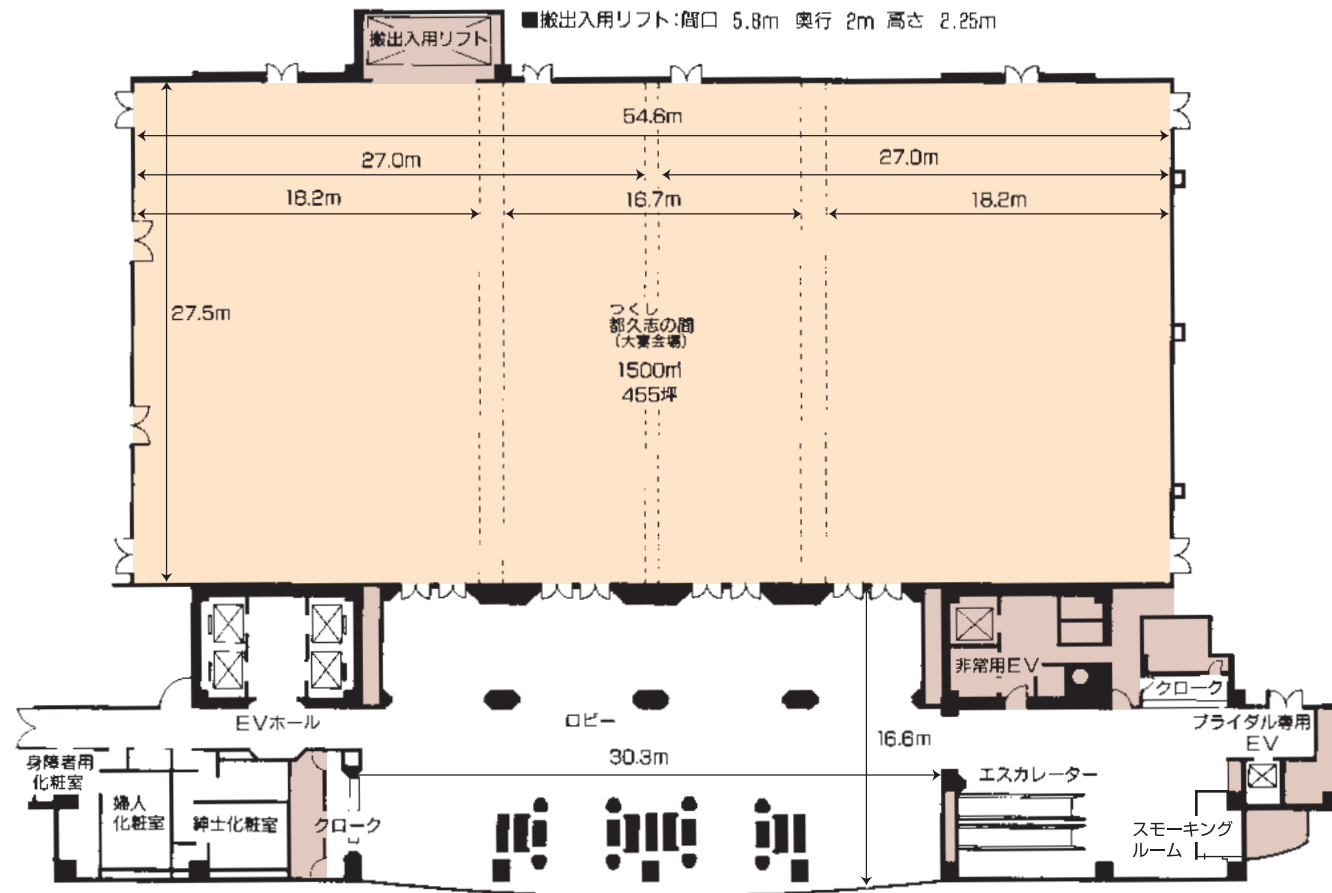
# Tsukushi

## 大宴会場「都久志の間」

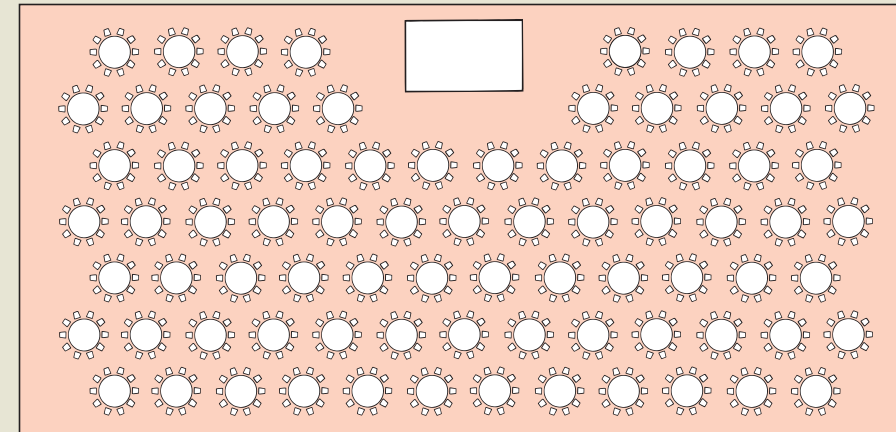


国際会議から大規模なイベント、パーティーまで  
ゆきとどいた設備とサービスでお引き受けいたします。

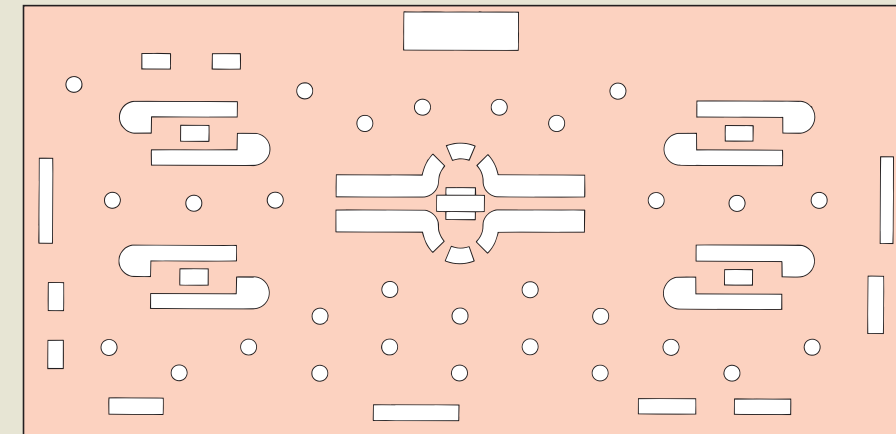
立食形式なら、ゆったりと2,000名を収容する大宴会場「都久志の間」。規模、インテリア、設備ともに、ホテル日航福岡が誇る、まさに第一級の宴会場です。たとえば、音響設備。壁と天井に埋め込まれたスピーカーは、講演や会議の際の音声はもとより、デリケートな音楽も会場の隅々まで均一にお届けします。また、高さや形状を変えられるシャンデリアをはじめ、照明設備も最新の機能を備え、ファッションショーやディナーショーなどの演出にもさまざまに対応できます。天井高は7m。広々とした空間は、海外からの要人をお招きしての正餐やレセプションにも最適です。2分割、3分割も可能ですので、規模や目的に合わせてご利用ください。



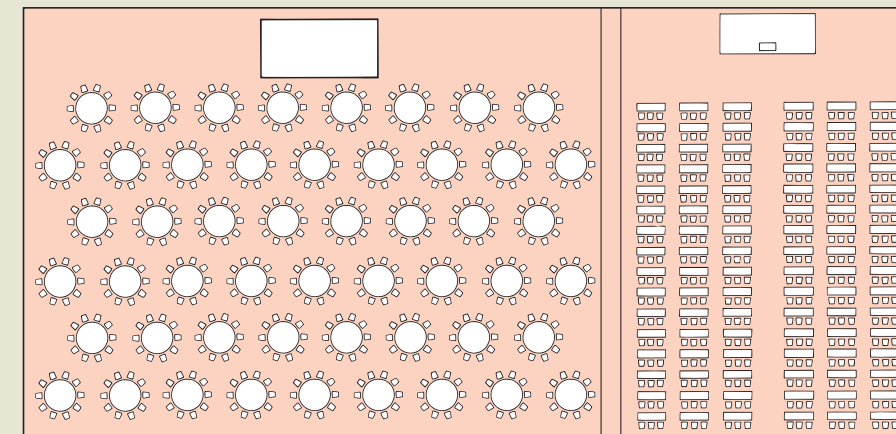
	面積 (平方メートル)・(坪)	天井高 (メートル)	形式別最大収容人数				
			立食	正餐	婚礼	スクール	シアター
全室	1,500・455	7.0	2,000	800	600	900	1,500
2/3室	990・300		1,000	600	450	600	1,000
1/2室	750・227		700	400	300	500	700
1/3室	500・152		300	250	180	300	500



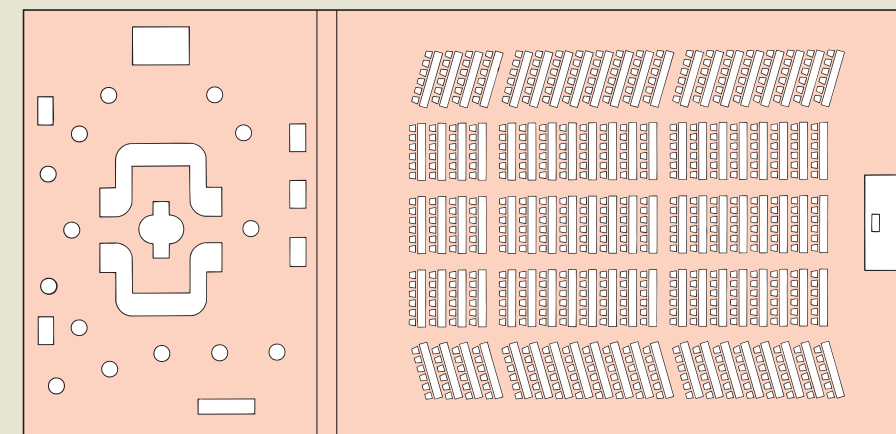
都久志の間 正餐 800名



都久志の間 立食 2000名



都久志の間 2/3 正餐 600名  
都久志の間 1/3 スクール 300名



都久志の間 1/3 立食 300名  
都久志の間 2/3 スクール 600名

# Shika

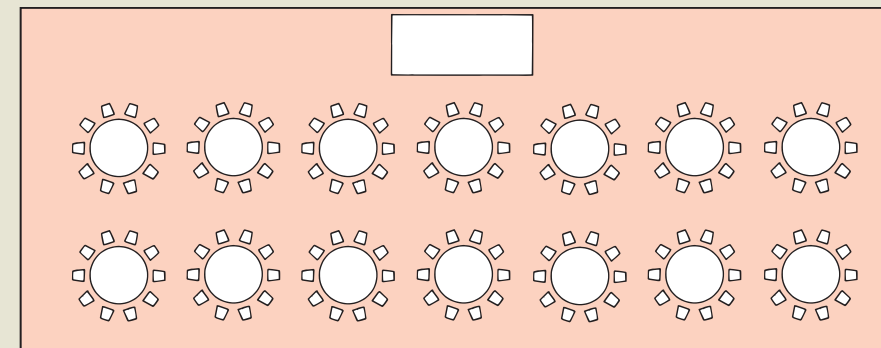
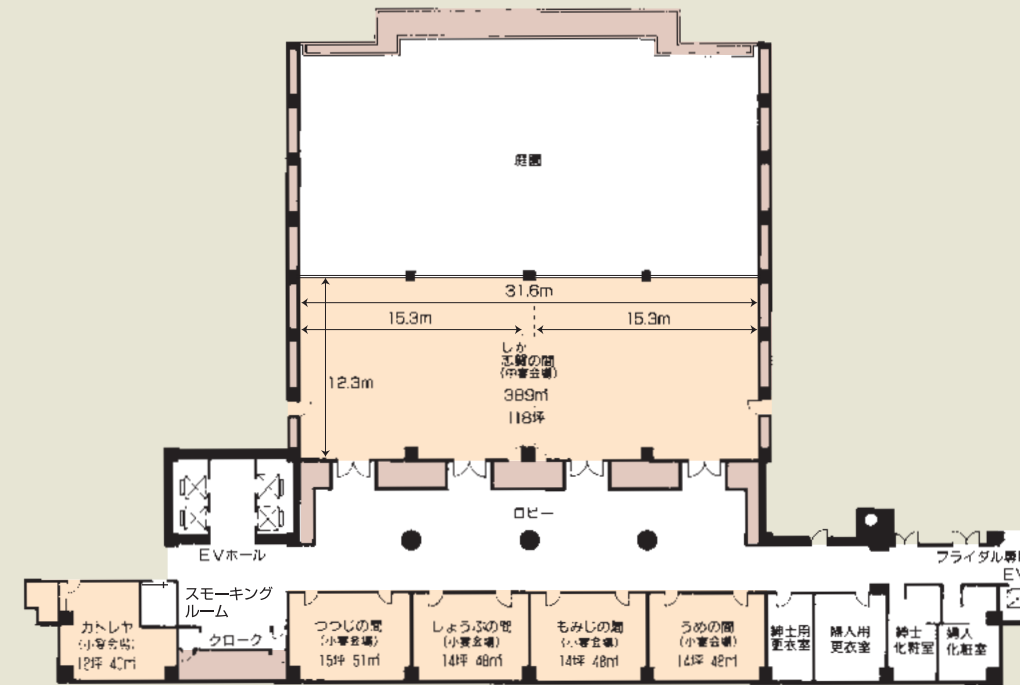
## 中宴会場「志賀の間」

和風の中庭が生み出す、落ち着いたある空間。  
ゆったりとしたくつろぎをお届けいたします。

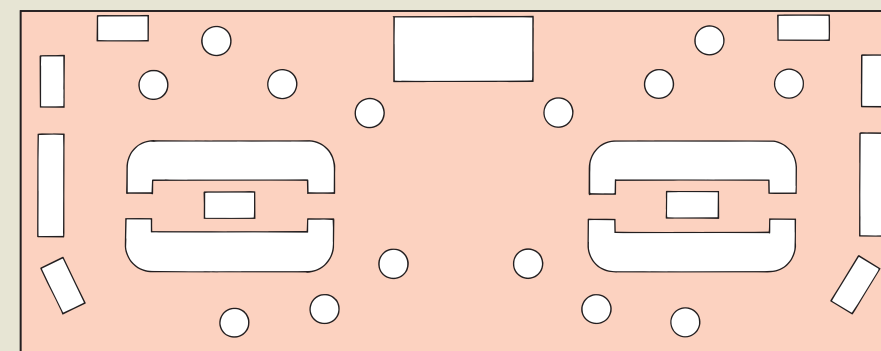
中宴会場「志賀の間」には、新しい感覚で竜安寺の石庭を模した中庭を配しました。全面的窓から入るやわらかな外光と、ゆったりとした眺めが、なごやかな語らいをお手伝いいたします。祝賀会や披露パーティー、あるいは親しいお仲間でのお集まりに最適なスペースです。



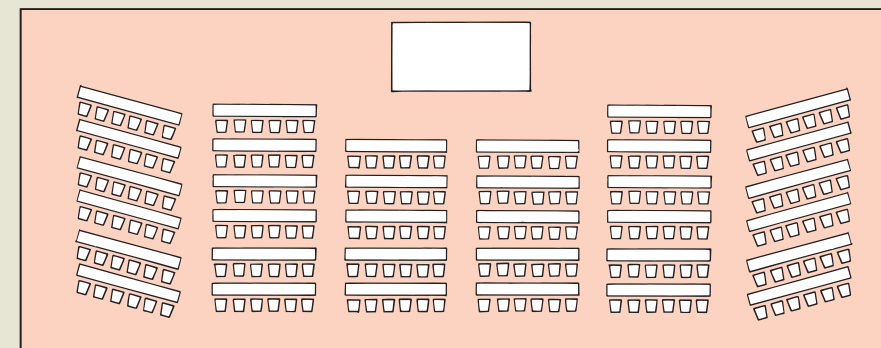
	面積 (平方メートル)	天井高 (メートル)	形式別最大収容人数				
			立食	正餐	婚礼	スクール	シアター
全室	389	118	200	150	120	200	350
1/2室	194	59	80	60	60	80	150



志賀の間 正餐 140名



志賀の間 立食 200名



志賀の間 スクール 200名

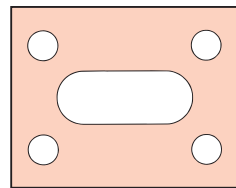


# Small ballroom

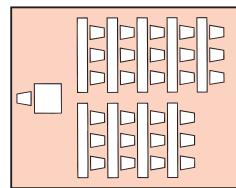
## [小宴会場]

つつじ、しょうぶ、もみじ、うめ、  
 四つの小宴会場が、  
 さまざまなお集まりのご要望に  
 お応えいたします。

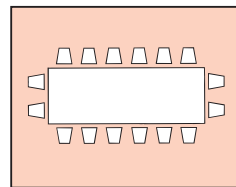
たとえば、立食形式でのおよそ25名  
 様のパーティー。20名ほどの正餐形  
 式でのお食事。あるいは、会議やス  
 クール形式での講演や、勉強会など、  
 少人数でのお集まりにご利用ください。  
 ご招待客の人数、会の目的に合わ  
 せて自由にお選びいただけます。



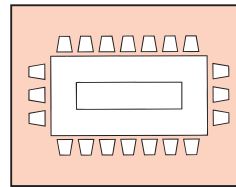
立食 25名



スクール 25名



正餐 16名

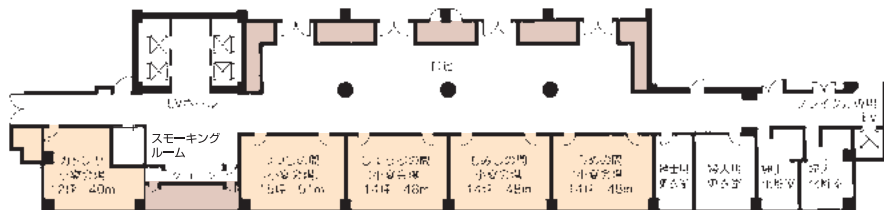


会議 20名



カトレヤ

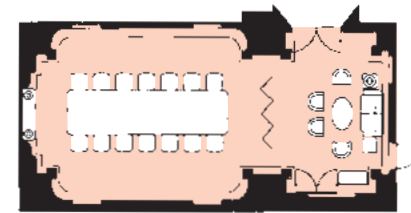
	面積 (平方 メートル)	天井高 (メートル)	形式別最大収容人数			
			立食	正餐	スクール	シアター
つつじ	51	15	25	20	25	40
しょうぶ うめ	48	14	25	20	25	40
カトレヤ	40	12	25	12		



# Private dining

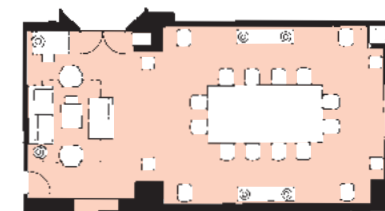
## プライベートダイニング [ローズルーム]

やわらかな色調と、格調高いテーブル  
 セッティング。部屋の隅々まで統一さ  
 れたインテリア。少人数のお集まりに  
 最適な、贅をついた空間です。ご会食  
 や会議、あるいは、ご結納や長寿のお  
 祝い、お誕生会などに、ぜひご利用く  
 ださい。

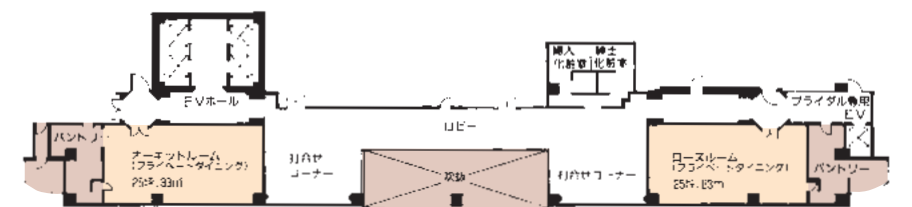


## プライベートダイニング [オーキッドルーム]

フランスの感覚とオリエンタルな要素を  
 融合したインテリア。斬新で落ち着いた  
 の感じられる、エグゼクティブにふさわ  
 しい空間です。正面の壁面に内蔵され  
 た白板やスクリーンを使った会議、  
 格調高いご会食など、幅広くご利用  
 いただけます。



	面積 (平方 メートル)	天井高 (メートル)	形式別最大収容人数	
			正餐	その他
オーキッドルーム	83	25	16	
ローズルーム	83	25	14	





# La mer

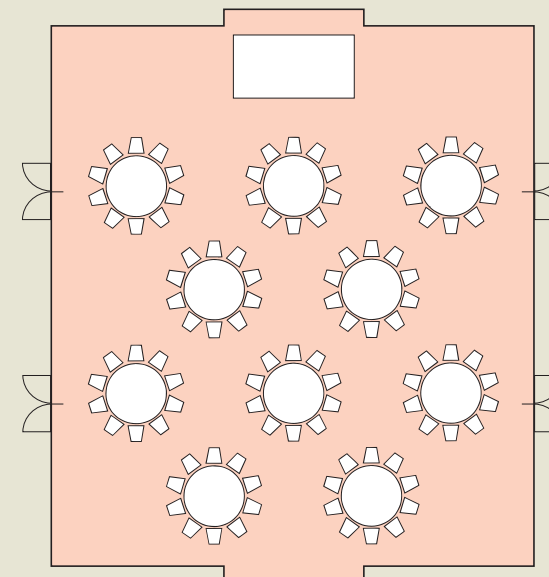
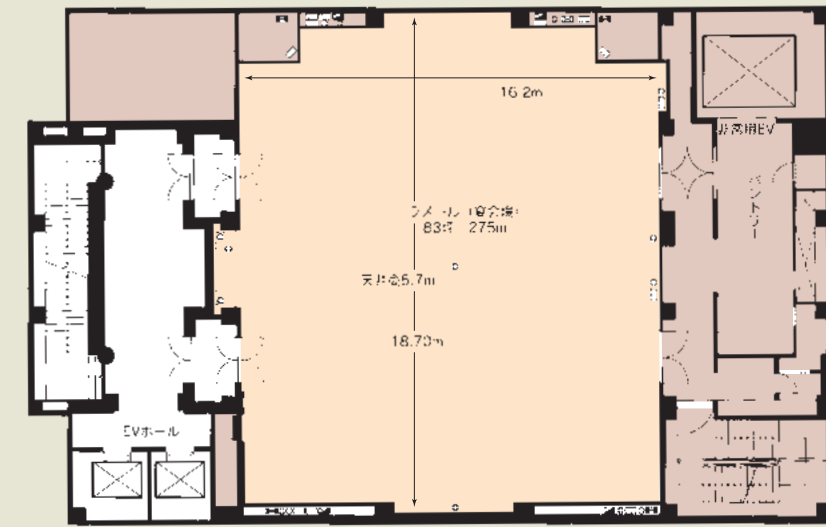
## 宴会場 [ラメール]

ヨーロッパ貴族の館にある  
ボールルームをイメージした宴会場です。

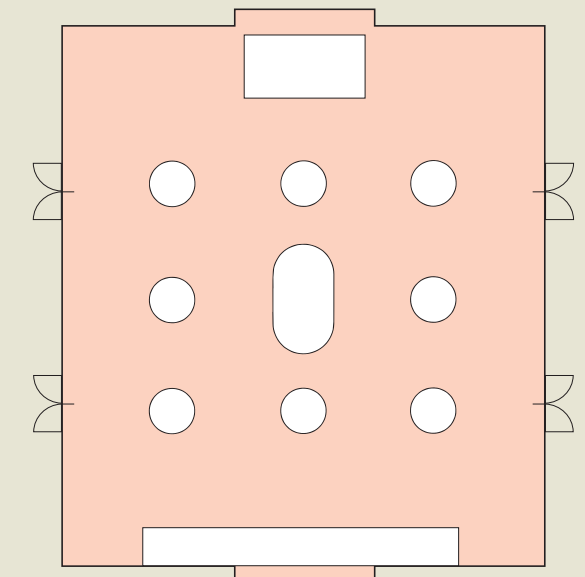
エレガントな中にも伝統の気品を感じさせるインテリアと、高い装飾性、華麗なシャンデリアが、特別な日をさらに華やかに彩ります。天井と壁面には最新の照明・音響装置が施されており、様々な演出にも対応出来ます。テーブル、お席の配置も、ご希望に合わせて承ります。



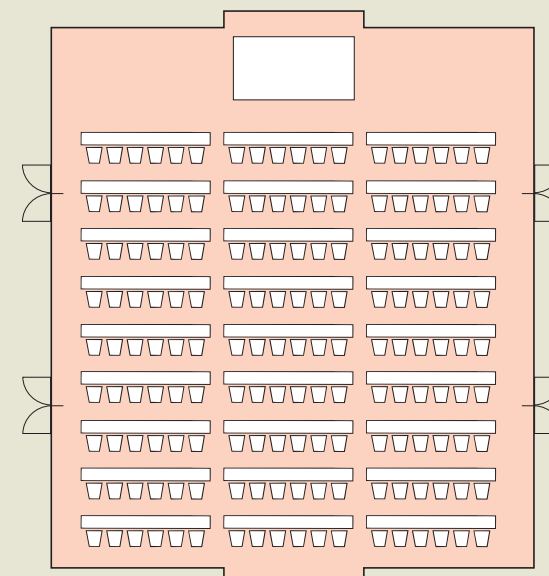
写真撮影/馬場祥光、鹿島デザイン



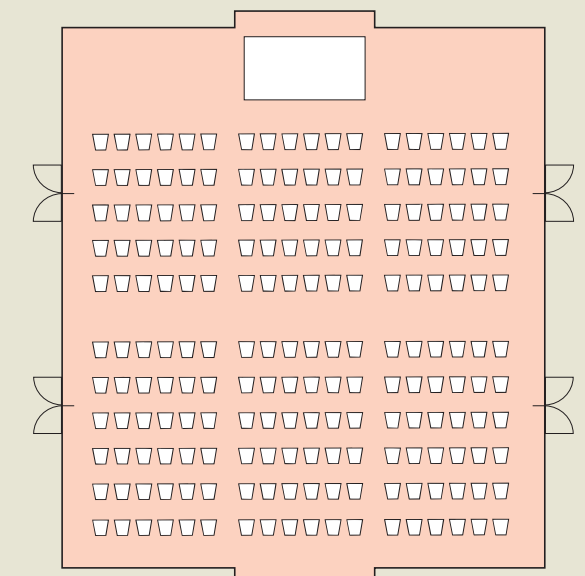
ラメール 正餐 100名



ラメール 立食 150名



ラメール スクール 160名



ラメール シアター 200名

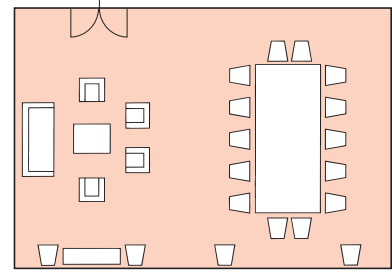
	面積		天井高 (メートル)	形式別最大収容人数				
	(平方メートル)	(坪)		立食	正餐	婚礼	スクール	シアター
ラメール	275	83	5.7	150	100	104	160	200



# Private dining

## プライベートダイニング [ポワール]

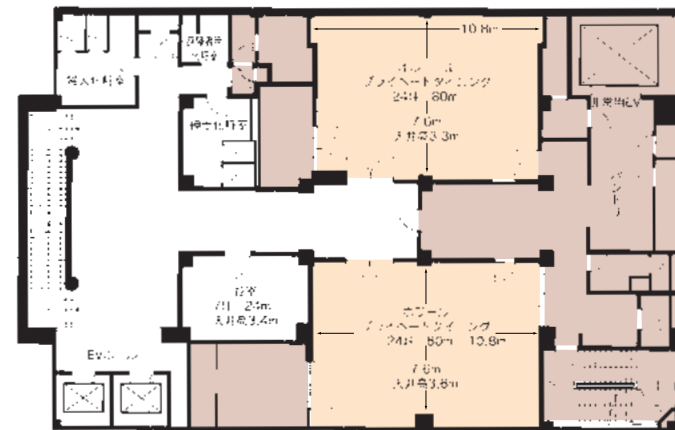
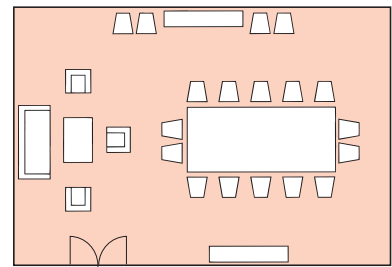
梨を意味するポワールと名付けられたこのプライベートダイニングルームは、目的・人数に合わせてより自由なアレンジが可能なデザインになっています。



写真撮影/馬場祥光、鹿島デザイン

## プライベートダイニング [オルミール]

楡の苗木を意味するオルミールと名付けられたこのプライベートダイニングルームは、楡を内装の基調にし、サファイアブルーをアクセントとして、よりコンテンポラリーにデザインされています。



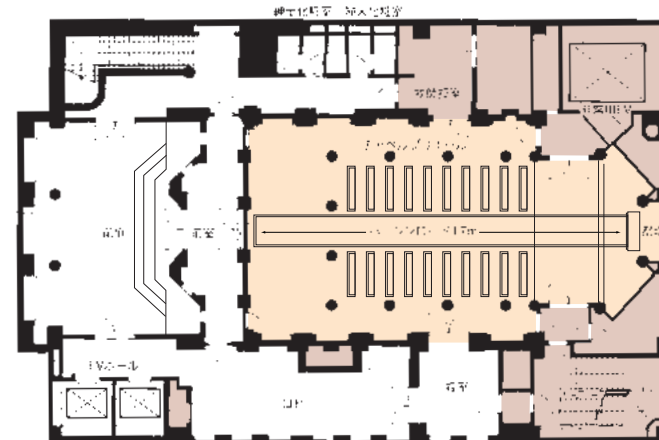
	面積 (平方メートル)	天井高 (メートル)	形式別最大収容人数 正 餐	
ポアール	80	24	3.6	14
オルミール	80	24	3.3	14

# Priere

## チャペル [プリエール]

ヨーロッパのゴシック聖堂をモチーフとしたチャペル内部は、天井高12m、バージンロードが17mという壮麗なもの。

大理石の床にライムストーンの柱、そして曲面とリブの組み合わせによる天井が、荘厳な中に優雅な印象を形づくっています。また、チャペル内を取り囲むように配置されたフランス製のスタンドグラスは、全部で13面。最新の照明システムを内蔵し、お二人を祝福するにふさわしい、様々な光の演出を行います。



カリヨン

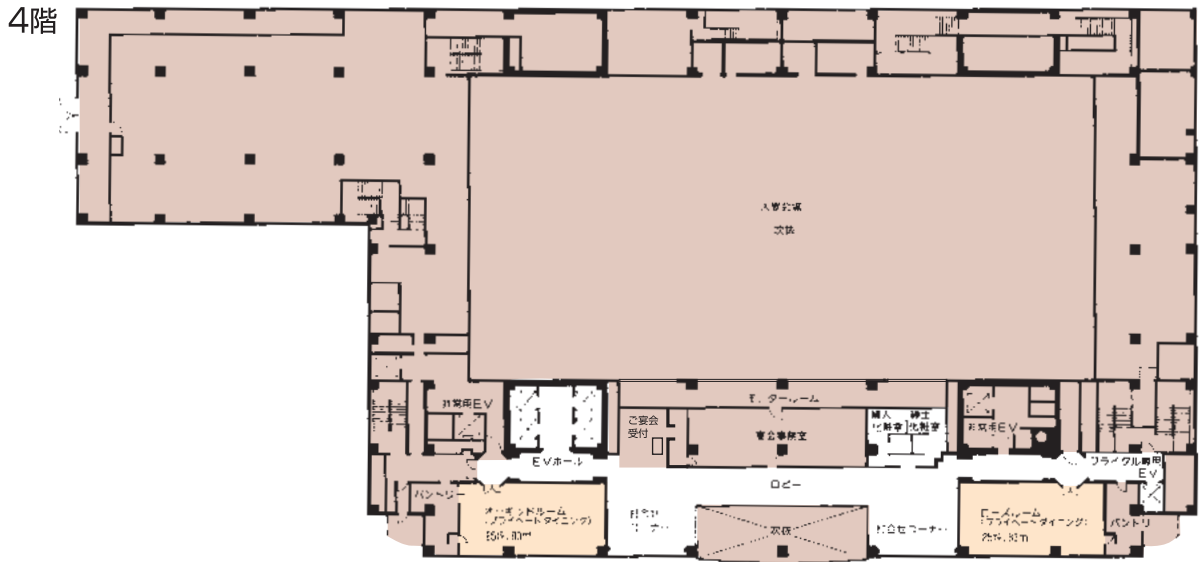
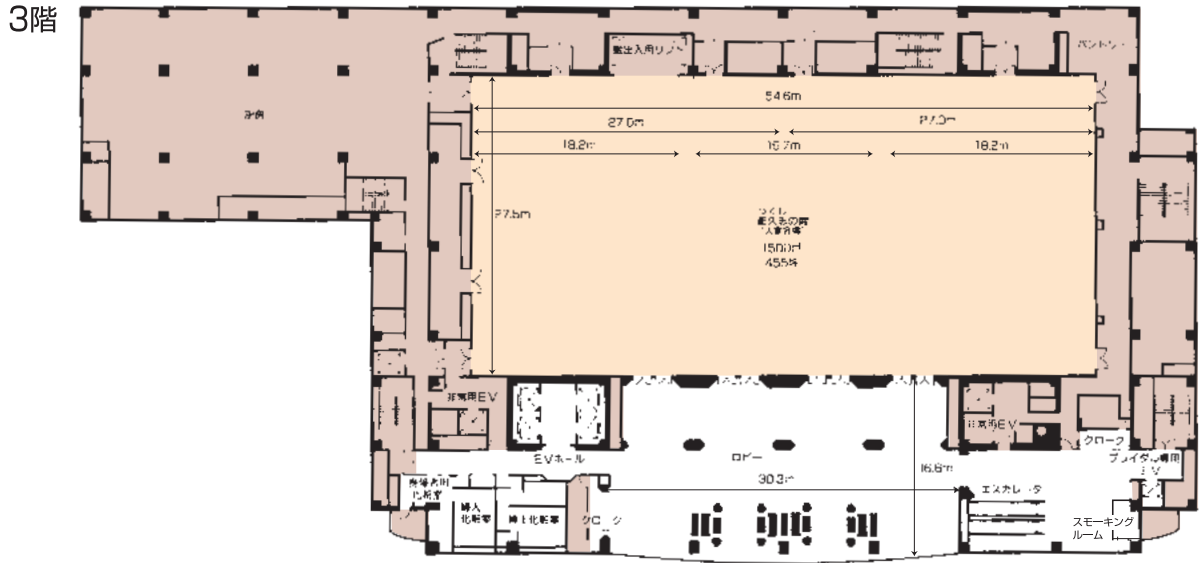


パイプオルガン

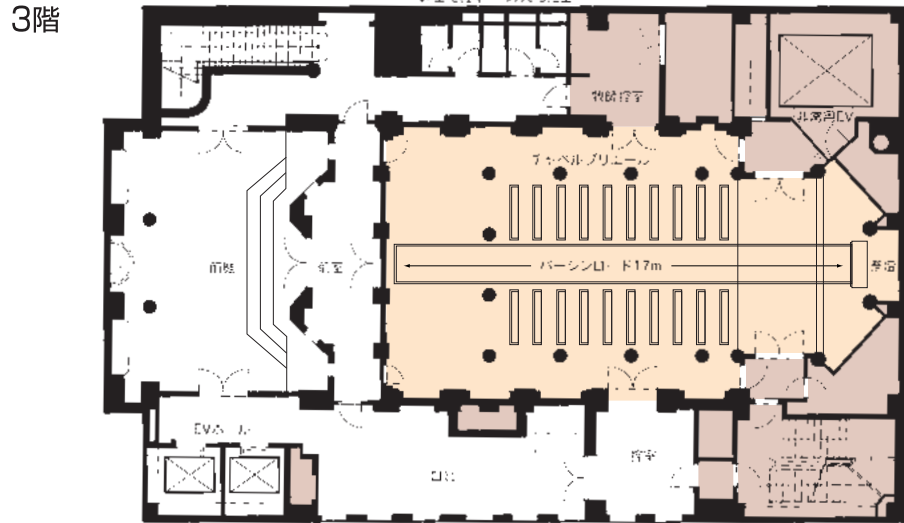
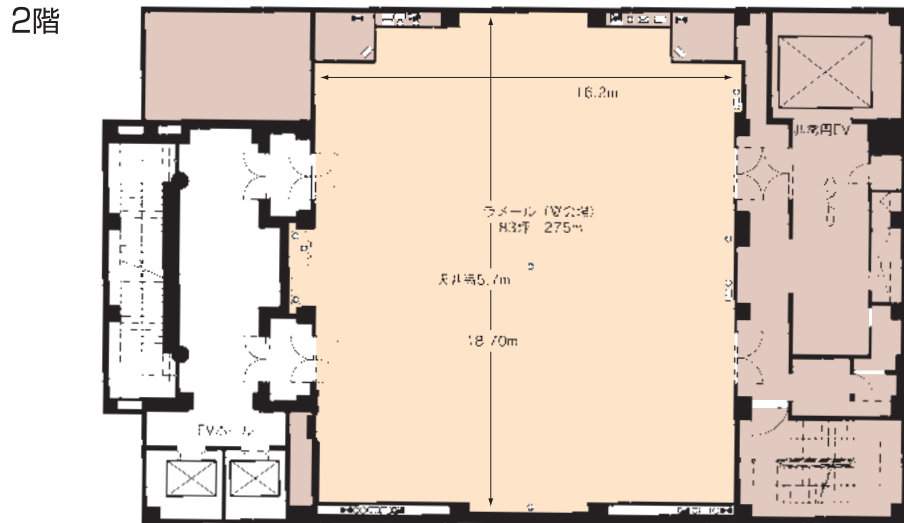
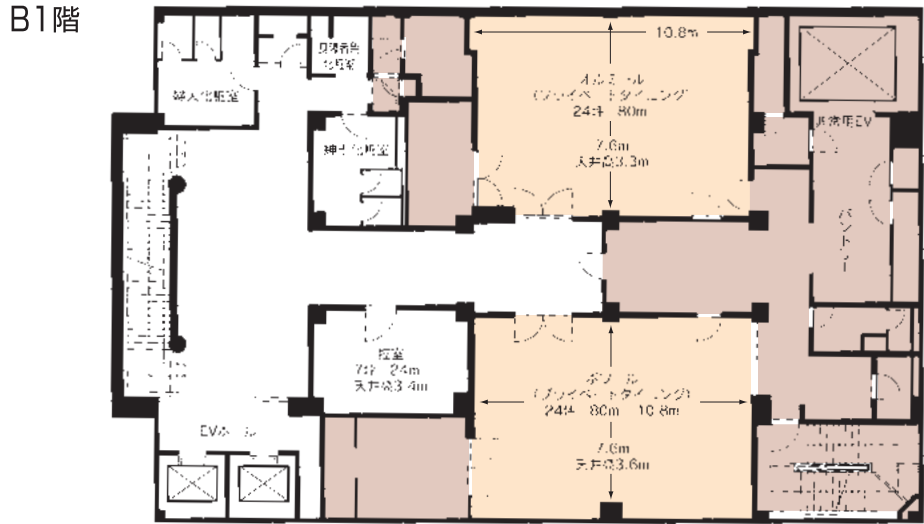


# Floor plan

本館

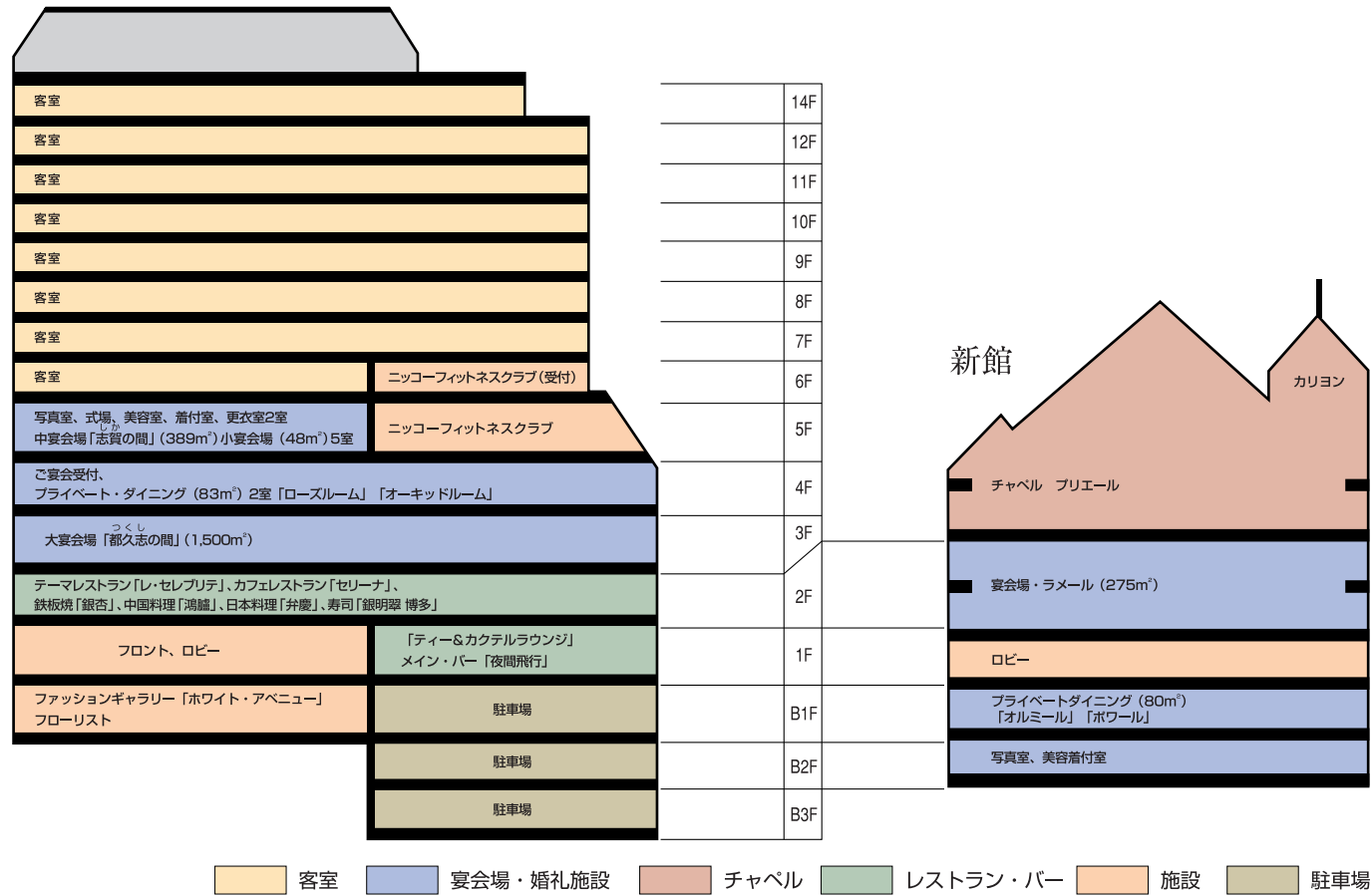


新館

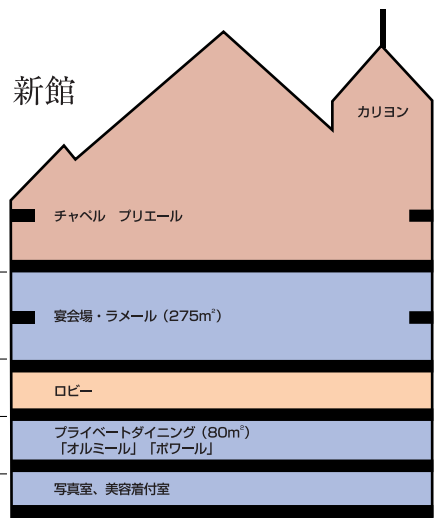




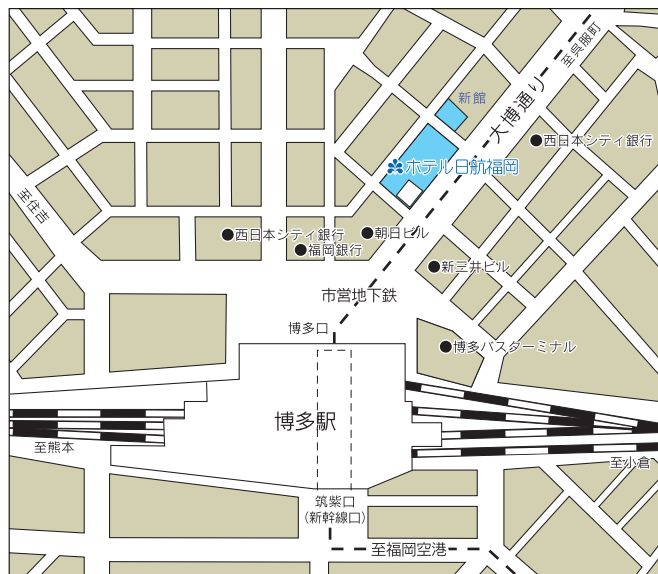
## 本館



## 新館



## ●ホテル日航福岡 周辺図●



JR・地下鉄博多駅と直結。福岡空港から地下鉄で5分、タクシーで15分。

## 車回り



ホテル日航福岡/〒812-0011 福岡市博多区博多駅前2丁目18番25号  
 TEL092-482-1111 FAX092-482-1127  
<https://www.hotelnikko-fukuoka.com>